

KOMBIABSCHOTTUNGEN



KABELABSCHOTTUNGEN



ROHRABSCHOTTUNGEN



BRANDSCHUTZFUGEN





Sie haben Fragen?

Kontaktieren Sie gerne unseren technischen Support unter:

Telefon: **+49 221 97061-720** oder Email: **support@z-z.de**

INHALT

ETA SYSTEME

KOMBIABSCHOTTUNGEN **6-8**

ZZ[®] M60 6

ZZ[®] M30 7

ZZ[®] M20 8

KABELABSCHOTTUNGEN **9-11**

ZZ[®] C31 9

ZZ[®] C30 10

ZZ[®] C10 11

ROHRABSCHOTTUNGEN **12**

ZZ[®] P40 12

BRANDSCHUTZFUGENDICHTUNGEN **13-14**

ZZ[®] G50 13

ZZ[®] G30 14

VKF SYSTEME

KOMBIABSCHOTTUNGEN **16-18**

ZZ[®] M30 16

ZZ[®] M21 17

ZZ[®] M20 18

KABELABSCHOTTUNGEN **19-23**

ZZ[®] C10 19

ZZ[®] C60 20

ZZ[®] C31 21

ZZ[®] C30 22

ZZ[®] C11 23

BRANDSCHUTZFUGENDICHTUNGEN **24-25**

ZZ[®] G50 24

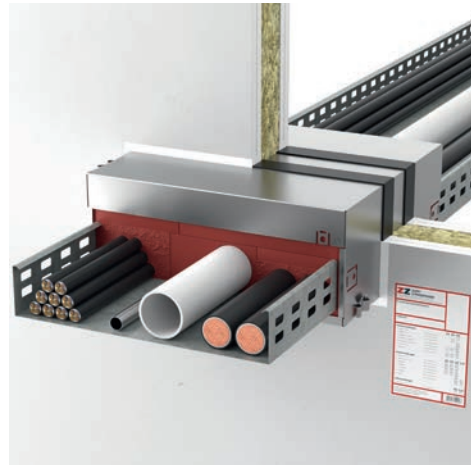
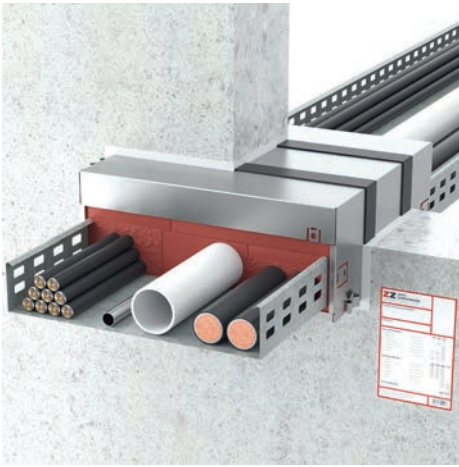
ZZ[®] G30 25

ROHRABSCHOTTUNGEN **26**

ZZ[®] P42 26

IMPRESSUM **27**

KOMBIABSCHOTTUNG



ZZ[®] M60 ETA-21/1055

Anwendung

Kombiabschottung bzw. Kabelabschottung bis EI90 für Massivwände und leichte Trennwände, bis EI120 für Massivdecken. Brandabschottung für Elektrokabel, Telekommunikationskabel, optischen Faserkabel, Elektroinstallationsrohre.

Besonders geeignet für

- ✓ Durchführung von Kabeltragsystemen
- ✓ Unterflur- und Steigleitungsführungen
- ✓ Hohe Belegungsdichte



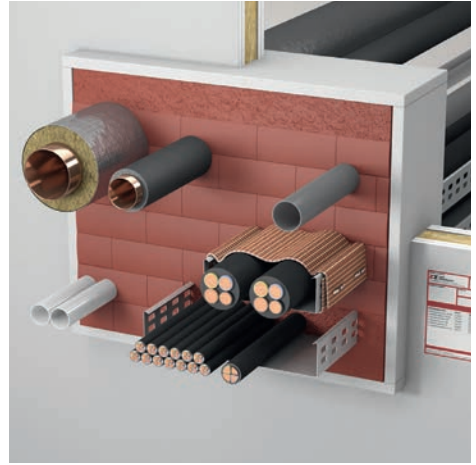
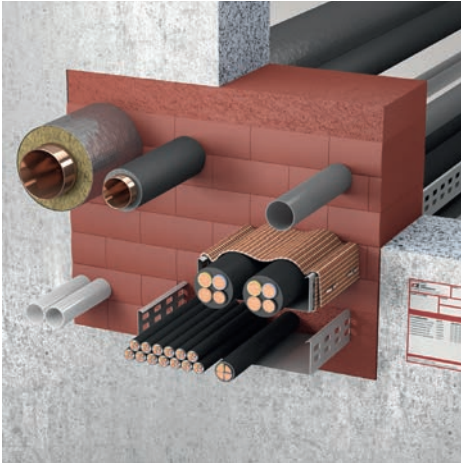
ZZ[®] M30 ETA-11/0206

Anwendung

Kombiabschottung oder Kabelabschottung bis EI120 für Massivwände, Massivdecken und leichte Trennwände. Brandabschottung für Elektrokabel, Telekommunikationskabel und Lichtwellenleiter, Klimasplitleitungen, Leerrohre sowie brennbare und nicht brennbare Rohrleitungen.

Besonders geeignet für

- ✓ Schnelle und einfache Verschlussmöglichkeit von Bauteilöffnungen
- ✓ Schwer zugängliche oder unregelmäßige Öffnungen
- ✓ Hochbelegte Abschottungen
- ✓ Einfache Nachinstallation



ZZ[®] M20 ETA-10/0431

Anwendung

Kombiabschottung bis EI120 für Massivwände, Massivdecken und leichte Trennwände.
Brandabschottung für Elektrokabel, Telekommunikationskabel, Klimasplitleitungen, Koaxialkabel, Leerrohre, P-HD-Leerrohre mit Lichtwellenleiter- und Wellenleiterkabel sowie brennbare und nicht brennbare Rohrleitungen.

Besonders geeignet für

- ✓ Mittelgroße und große Öffnungen
- ✓ Bereiche mit einer hohen Anzahl durchdringender Elemente
- ✓ Abschottungen mit häufig wechselnder Belegung
- ✓ Einfache Nachinstallation



ZZ[®] C31 ETA-13/0123

Anwendung

Kabelabschottung bis EI120 für Massivwände, Massivdecken und leichte Trennwände.
Brandabschottung für Kabel aller Art (außer Hohlleiter) bis zu einem Durchmesser von 21 mm.

Besonders geeignet für

- ✓ Schwer zugängliche oder unregelmäßige Öffnungen
- ✓ Brandabschottungen im Außenbereich
- ✓ Geringe Einbautiefe
- ✓ In leichten Trennwänden ohne Auslaibung möglich



ZZ[®] C30 ETA-13/0093

Anwendung

Kabelabschottung bis EI120 für Massivwände, Massivdecken und leichte Trennwände.
Brandabschottung für Kabel aller Art (außer Hohlleiter) bis zu einem Durchmesser von 21 mm.

Besonders geeignet für

- ✓ Schnelle, leichte und kostengünstige Montage
- ✓ Langzeitstabile Verwendung
- ✓ Geringe Einbautiefe
- ✓ In leichten Trennwänden ohne Auslaibung möglich



ZZ® C10 ETA-12/0088

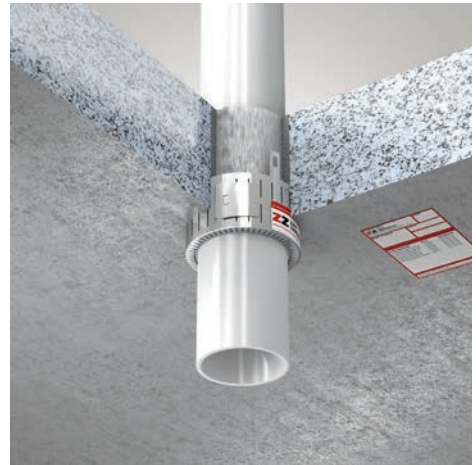
Anwendung

Kabelabschottung bis EI120 für Massivwände, Massivdecken und leichte Trennwände.
Brandabschottung für Elektrokabel, Telekommunikationskabel, Lichtwellenleiter und Leerrohre.

Besonders geeignet für

- ✔ Kernbohrungen mit bis zu 240 mm Durchmesser in Massivwänden und -decken
- ✔ Abschottungen mit häufig wechselnder Belegung

ROHRABSCHOTTUNG



ZZ[®] P40 ETA-13/0117

Anwendung

Rohrabschottung bis EI120 für Massivwände, Massivdecken und leichte Trennwände.
Brandabschottung für brennbare Rohrleitungen.

Besonders geeignet für

- ✓ Brandabschottung für brennbare Rohrleitungen bis zu Ø 160 mm
- ✓ Direkter Einbau der Brandschutzmanschette zusammen mit den Rohren
- ✓ Nachträgliche Installation der Rohrabschottung bei Rohrleitungen, die bereits einbetoniert sind



ZZ® G50 ETA-12/0119

Anwendung

Brandschutzfugendichtung für bewegte Fugen in Massivwänden und Massivdecken zur temporären oder permanenten Aufrechterhaltung des Feuerwiderstandes.

Besonders geeignet für

- ✓ Trenn- und Dehnfugen von großflächigen Massivbauteilen
- ✓ Bis zu 75 mm Fugenbreite
- ✓ Einseitige Montage



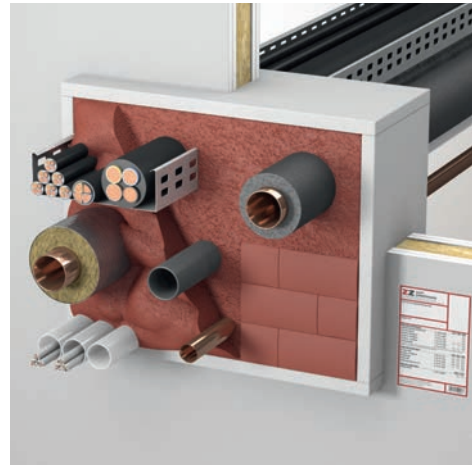
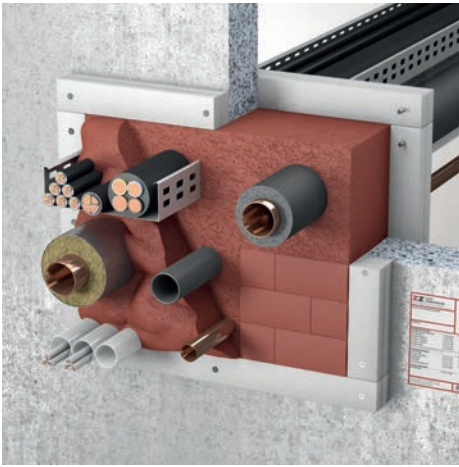
ZZ[®] G30 ETA-12/O118

Anwendung

Brandschutzfugendichtung für bewegte Fugen in Massivwänden und Massivdecken zur Aufrechterhaltung des Feuerwiderstandes.

Besonders geeignet für

- ✓ Außeneinsatz nach ISO 11600
- ✓ Bis zu 40 mm Fugenbreite
- ✓ Hinterfüllung mit PE-Bändern bzw. Mineralwolle



ZZ[®] M30

Anwendung

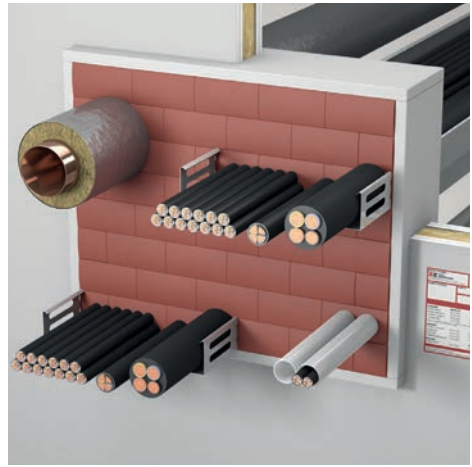
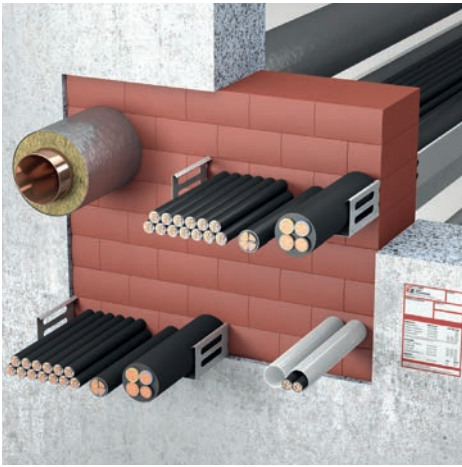
Kombiabschottung der Feuerwiderstandsklasse EI90 zum Verschließen von Öffnungen in feuerwiderstandsfähigen Wänden und Decken, durch die elektrische Leitungen und Rohrleitungen hindurchgeführt werden.

Besonders geeignet für

- ✓ Schnelle und einfache Verschlussmöglichkeit von Bauteilöffnungen
- ✓ Hochbelegte Abschottungen
- ✓ Schwer zugängliche und unregelmäßige Öffnungen

VKF-Zulassungs Nr.:

30054-Kabel, 30056-Kupferrohre, 30057-Stahlrohre, 30059-Thermoplastrohre



ZZ[®] M21

Anwendung

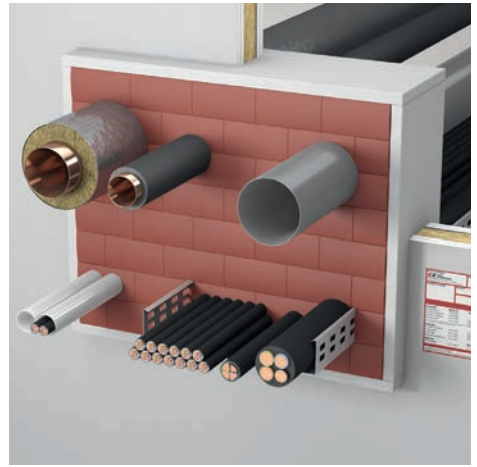
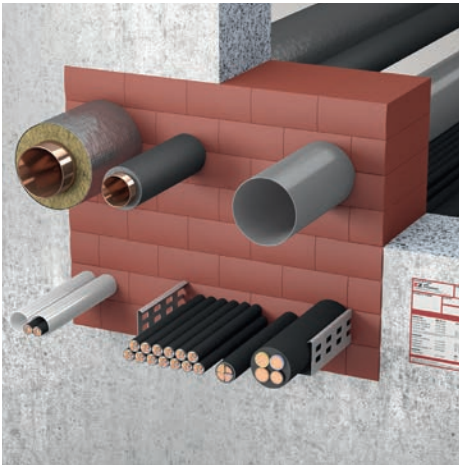
Kombiabschottung S90 für Massivwände, Massivdecken und leichte Trennwände.

Besonders geeignet für

- ✓ Mittlere und große Abschottungen mit mittlerer bis hoher Belegung
- ✓ Mischbelegung aus Kabeln und nichtbrennbaren Rohren
- ✓ Abschottung mit häufig wechselnder Belegung

VKF-Zulassungs Nr.:

16623-Kabel, 16624-Stahlrohre, 16625-Kupferrohre



ZZ[®] M20

Anwendung

Kombiabschottung S90 für Massivwände, Massivdecken, leichte Trennwände, Wände aus Gips-Wandbauplatten.

Besonders geeignet für

- ✓ Mittlere und große Abschottungen mit mittlerer bis hoher Belegung
- ✓ Mischbelegungen aus Kabeln, brennbaren und nichtbrennbaren Rohren
- ✓ Rohre mit Kautschukisolierung
- ✓ Mehrschichtverbundrohre
- ✓ Abschottungen mit häufig wechselnder Belegung

VKF-Zulassungs Nr.:

23225-Kabel, 23226-Thermoplastrohre, 23229-Stahlrohre

23230-Stahlrohre + Armaflex, 23231-Kupferrohre, 23232-Kupferrohre + Armaflex



ZZ[®] C10

Anwendung

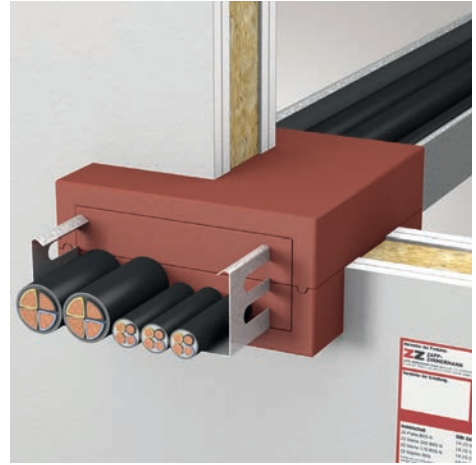
Kabelabschottung S90 für Massivwände, Massivdecken, leichte Trennwände und Wände vom Typ PRIOWALL. Temporäre sowie permanente Brandabschottung von Elektrokabeln und -leitungen aller Art.

Besonders geeignet für

- ✔ Kernbohrungen mit bis zu 240 mm Durchmesser in Massivwänden und -decken
- ✔ Brandabschottungssysteme mit häufig wechselnder Belegung

VKF-Zulassungs Nr.:

18811-Kabel



ZZ[®] C60

Anwendung

Kabelabschottung S90 für Massivwände, Massivdecken und leichte Trennwände.
Temporäre sowie permanente Brandabschottung von Elektrokabeln und -leitungen aller Art.

Besonders geeignet für

- ✓ Kleine bis mittelgroße Abschottungen mit mittlerer bis hoher Belegung
- ✓ Kabel aller Art
- ✓ Durchführungen in leichten Trennwänden ohne zusätzliche Rahmen oder Aufleistungen
- ✓ Abschottungen mit häufig wechselnder Belegung

VKF-Zulassungs Nr.:

18812 – Kabel



ZZ® C31

Anwendung

Kabelabschottung E190 für Massivwände, Massivdecken und leichte Trennwände.
Brandabschottung für Kabel aller Art (ausser Hohlleiter) bis zu einem Durchmesser von 21 mm.

Besonders geeignet für

- ✔ Schwer zugängliche oder unregelmäßige Öffnungen
- ✔ Brandabschottungen im Außenbereich
- ✔ Geringe Einbautiefe
- ✔ In leichten Trennwänden ohne Auslaibung möglich

VKF-Zulassungs Nr.:

30520 – Kabel



ZZ[®] C30

Anwendung

Kabelabschottung EI90 für Massivwände, Massivdecken und leichte Trennwände.
Brandabschottung für Kabel aller Art (ausser Hohlleiter) bis zu einem Durchmesser von 21 mm.

Besonders geeignet für

- ✓ Schnelle, leichte und kostengünstige Montage
- ✓ Langzeitstabile Verwendung
- ✓ Geringe Einbautiefe
- ✓ In leichten Trennwänden ohne Auslaibung möglich

VKF-Zulassungs Nr.:

30521 – Kabel



ZZ[®] C11

Anwendung

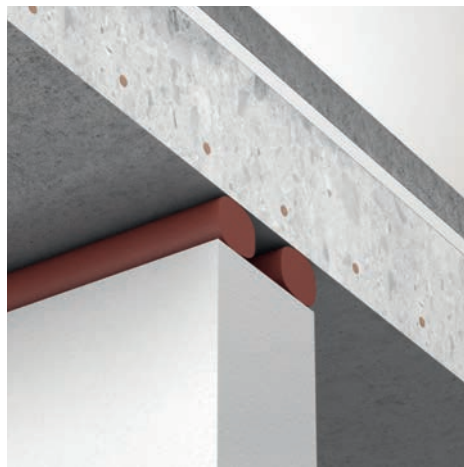
Kabelabschottung S90 für Massivwände, Massivdecken und leichte Trennwände.
Temporäre sowie permanente Brandabschottung von Elektrokabeln und -leitungen aller Art.

Besonders geeignet für

- ✓ Kleinabschottungen mit 75 mm oder 100 mm Durchmesser
- ✓ Kabel mit kleinem bis mittlerem Durchmesser
- ✓ Durchführungen in leichten Trennwänden
- ✓ Abschottungen mit häufig wechselnder Belegung

VKF-Zulassungs Nr.:

18810 – Kabel



ZZ® G50

Anwendung

Brandschutzfugendichtung EI90 für bewegte Fugen in Massivwänden und Massivdecken zur temporären oder permanenten Aufrechterhaltung des Feuerwiderstandes.

Besonders geeignet für

- ✓ Trenn- und Dehnfugen von großflächigen Massivbauteilen
- ✓ Bis zu 60 mm Fugenbreite
- ✓ Einseitige Montage

VKF-Zulassungs Nr.:

26579 – Fugenband



ZZ[®] G30

Anwendung

Brandschutzfugendichtung EI90 für bewegte Fugen in Massivwänden und Massivdecken zur Aufrechterhaltung des Feuerwiderstandes.

Besonders geeignet für

- ✔ Außeneinsatz nach ISO 11600
- ✔ Bis zu 40 mm Fugenbreite
- ✔ Hinterfüllung mit PE/PUR-Bändern bzw. Mineralfaserplatten

VKF-Zulassungs Nr.:

30529 – Fugen + Mineralfaserplatten (MF)

33252 – Fugen + PE/PUR-Rundschnur/-Bänder



ZZ[®] P42

Anwendung

Feuerwiderstandsklasse R90 für Massivwände, Massivdecken und leichte Trennwände.
Brandabschottung von brennbaren Rohren.

Besonders geeignet für

- ✓ Abschottung von Kunststoffrohren bis max. 160 mm Außendurchmesser in Massivwänden, leichten Trennwänden und Massivdecken

VKF-Zulassungs Nr.:

24881 – Thermoplastrohre (Wand + Decke 150 mm)

24873 – Thermoplastrohre (Wand 100 mm)

ZAPP-ZIMMERMANN GmbH
Marconistraße 7-9
50769 Köln

Telefon: +49 221 97061-700

E-Mail: info@z-z.de

Bilder

ZAPP-ZIMMERMANN GmbH

Copyright

© ZAPP-ZIMMERMANN GmbH

Stand 04.2025. Irrtümer und technische
Änderungen sind vorbehalten. Nachdruck
sowie jegliche Vervielfältigung nur mit unserer
schriftlichen Genehmigung.

„®“ = die Marken „ZZ ZAPP-ZIMMERMANN“, **ZZ** und **ZZ** sind
eingetragene Marken der ZAPP-ZIMMERMANN GmbH, Deutschland

www.z-z.eu



Sie haben Fragen?

Kontaktieren Sie gerne unseren technischen Support unter:

Telefon: **+49 221 97061-720** oder Email: support@z-z.de